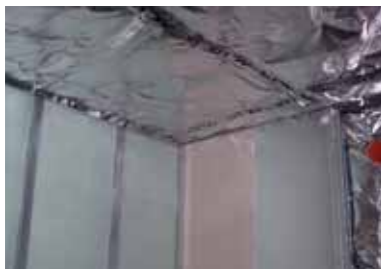


Riqualificazione energetica CasaClima Classe B



Monitoraggio termografico

Post intervento

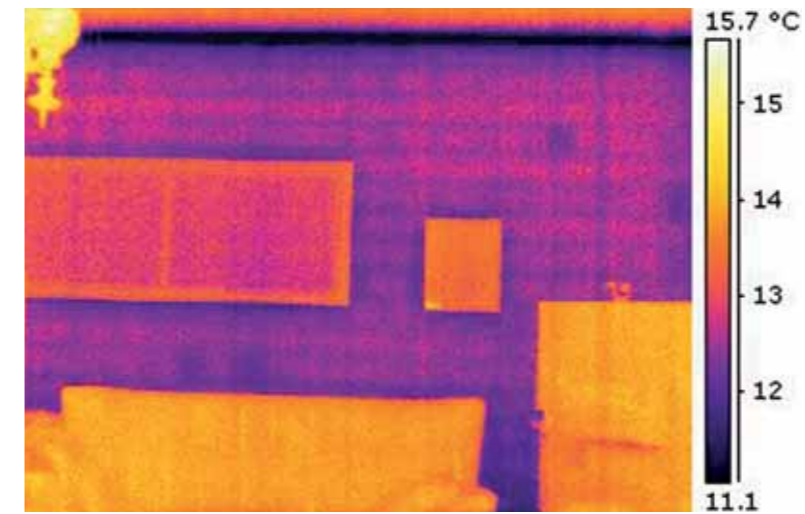
Grazie alla termografia è possibile eseguire progettazioni mirate per interventi di riqualificazione energetica e verifiche di corretta messa in opera di nuovi edifici efficienti e di ristrutturazioni.

La termografia, agendo all'infrarosso, è in grado di individuare i valori di temperatura superficiale di qualsiasi oggetto: ogni pixel dell'immagine elaborata dalla termocamera identifica i valori di temperatura con precisione di 0,1 - 0,2 °C. Consente, quindi, di rilevare anomalie termiche, quali, ad esempio, assenza di coibentazione piuttosto che ponti termici e strutturali, passaggi impiantistici etc.

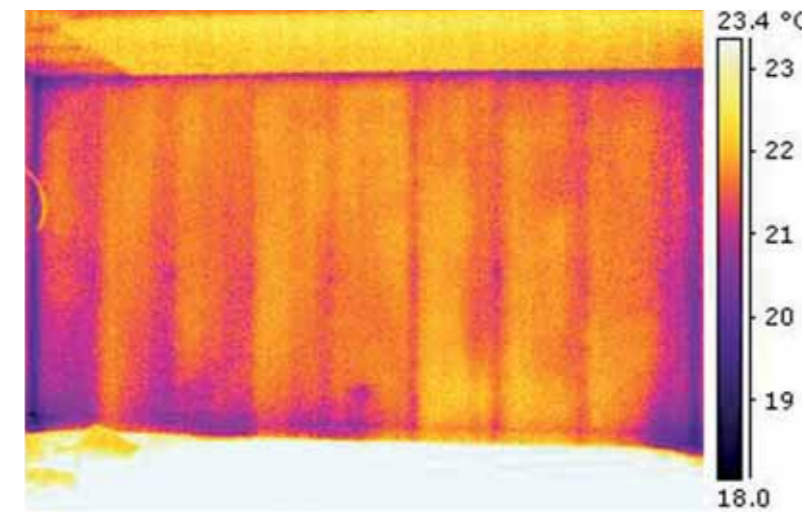
La Vanoncini, al termine di interventi di ristrutturazione energeticamente efficienti, esegue una serie di termografie per verificare la qualità dell'operato e la corrispondenza delle prestazioni termiche nelle condizioni reali di utilizzo rispetto agli obiettivi progettuali. Così è stato anche per l'abitazione di Treviolo (Bg): nell'inverno successivo al completamento dei lavori di ristrutturazione, Vanoncini ha effettuato dei monitoraggi per controllare il comportamento dell'edificio, evidenziando un'elevata tenuta termica. Confrontando il prima e il dopo l'intervento, si è potuta constatare una riduzione del 70% nei consumi per il riscaldamento invernale ed un ottimale comfort abitativo.



Esempio di immagini termografiche a confronto



Prima della ristrutturazione le pareti perimetrali (lato interno) hanno una temperatura superficiale di **11-12 gradi**



Dopo la ristrutturazione le pareti perimetrali (lato interno) hanno una temperatura superficiale di **21-22 gradi**

Il Blower Door Test

Sapete che le porte, le finestre, ma anche le placche degli interruttori, sono vere e proprie "falle" da cui scappa letteralmente il calore dalle nostre case?



Il Blower Door Test è il metodo che permette di individuare le perdite d'aria degli edifici e di valutare il flusso (o tasso) di ricambio d'aria; le perdite per ventilazione (spifferi) sono infatti una delle principali cause di dispersioni termiche e di ponti acustici. Queste dispersioni incidono pesantemente sul fabbisogno energetico. Per questo motivo Vanoncini effettua il Blower Door Test al termine delle fasi di cantiere per correggere eventuali, anche minimi, punti di ventilazione e confermare gli obiettivi prestazionali di progetto.